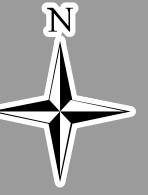


Randonnée Lotbinière à vélo

Dimanche le 15 septembre 2024

Randonnée Express 98 km (30 km/hres)

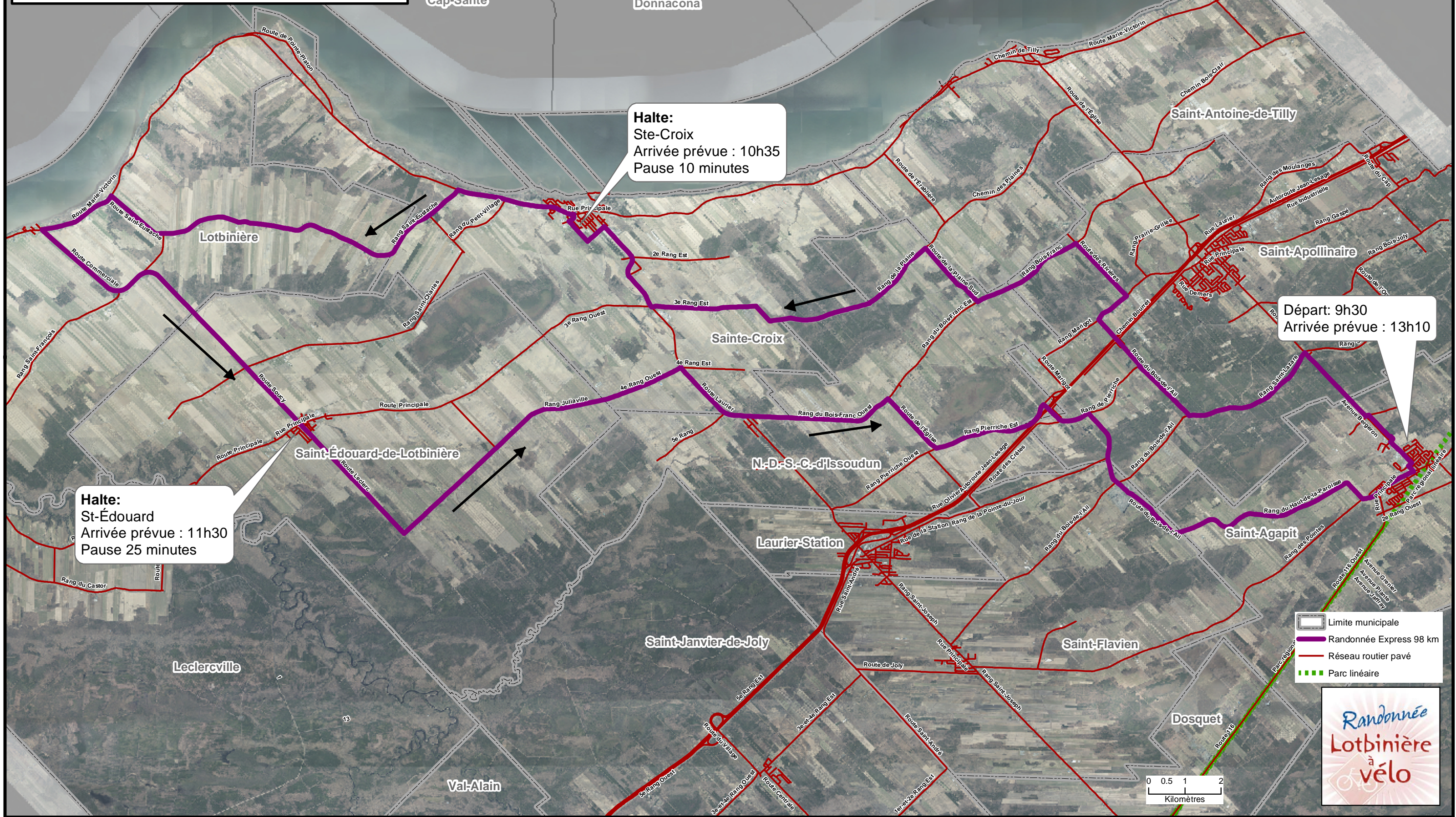


Lévis

Cap-Santé

Donnacona

Neuville



Halte:
Ste-Croix
Arrivée prévue : 10h35
Pause 10 minutes

Départ: 9h30
Arrivée prévue : 13h10

Halte:
St-Édouard
Arrivée prévue : 11h30
Pause 25 minutes

- Limite municipale
- Randonnée Express 98 km
- Réseau routier pavé
- Parc linéaire

